

住宅型有料老人ホーム

アットホーム尚久小幡

細谷グループ 株式会社ホソヤ 運営

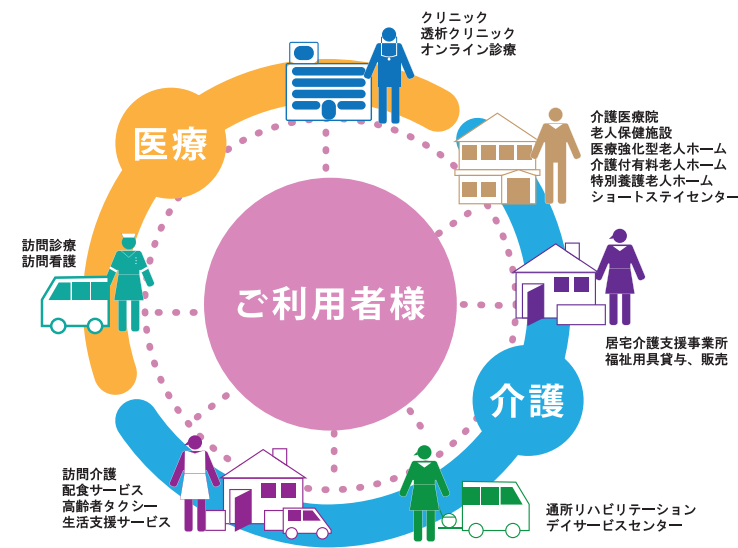
歴史的文化遺産に囲まれて過ごす、
リラックスしたひとときをご用意。





豊かな自然に囲まれた
上質な空間で、楽しく
健やかに過ごしていただけます。

細谷グループの サポート体制



小幡で過ごす快適で心豊かな毎日やすらぎと安心、
充実の住環境のすべてが揃っています。

住宅型有料老人ホーム「アットホーム尚久小幡」は、
24時間体制で介護スタッフがおり、入居者様に食事や排せつ介助、日々の健康管理や通院などの支援を行っています。
毎日楽しく過ごしていただける様、万全のサポート体制を整えております。



入り口



居室



浴室

甘楽の観光スポット

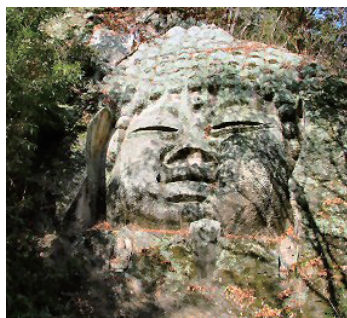
「アットホーム尚久小幡」の周辺には、小幡城下町をはじめとする、数々の歴史的な観光スポットがあります。
古くは旧石器時代からの遺跡が確認されており、城下町の風情を今に伝える武家屋敷や、明治期の養蚕農家建造物群が残る小幡の町並みの中を流れ、住民の生活に溶け込んでいる雄川堰、その町並みを舞台として今なお受け継がれている伝統行事や民俗行事、さらに地理的条件を上手く活用して展開されている産業が一体となって甘楽町の歴史的風致を形成しております。



城下町小幡さくらまつり「武者行列」



こんにやくパーク (株式会社ヨコオデイリース)



長厳寺の巨大摩崖仏



国指定名勝「楽山園」



「こころ」とからだのふれあいを増やし、
心身機能の維持や回復を図ります。



普段ご自宅で過ごされているお客様に外出する機会や交流の場をつくり、
生活機能の維持向上を図ることで日常生活の充実や自立を支援します。

介護や支援が必要な方に「日帰り」で食事や入浴、機能訓練などをご提供いたします。
「尚久デイサービスセンター小幡」で笑い声が響く楽しいひと時を笑顔あふれるスタッフが心をこめて様々なサービスをご用意しております。心身機能の維持や回復を図るとともに、ご家族の精神的・身体的な負担の軽減も図ります。



外観



玄関



デイサービス

尚久小幡のデイサービス



送迎

「ご自宅」と「デイサービス」との間の送迎サービスを行っています。車椅子のまま乗り降りできる車両をご用意しております。



健康管理

看護スタッフによる血圧・体温測定、体調のチェックなどを行います。安心してサービスをご利用いただけるように、一人ひとりの健康状態に関する情報を全スタッフで共有しています。



入浴

お一人で、気持ちよく湯船につかることができるよう、個浴をご用意しております。



食事

管理栄養士が栄養バランスの取れたメニューを作成し、季節の食材・地元の食材を積極的に取り入れた食事をご提供いたします。



機能訓練

身体機能の維持向上のために様々なプログラムで機能訓練を行っています。多彩なレクリエーションプログラムをご用意しております。



趣味

カラオケやトランプ、ゲームやレクリエーション活動により、楽しみながら身体や脳の活性化を図ります。



アクセス



電車

JR 高崎駅で上信電鉄に乗り換え
上信電鉄 上州福島駅 を出て南へ 1.1km
(駅からタクシーでお越しください)



車

関越自動車道 藤岡 JCT を上信越自動車道に入り
富岡 I.C から 4.6km (約 9 分)
インター降りて右折、国道 254 号線を右折
上州福島駅前交差点を右折、県道 197 号線を
600m 直進し、右手に施設がございます。
吉井 I.C から 7.2km (約 13 分)
インター降りて直進し、国道 254 号線を左折
5km ほど直進し、上州福島駅前交差点を
左折県道 197 号線を 600m 直進し、
右手に施設がございます。



住宅型有料老人ホーム
デイサービスセンター併設

アットホーム尚久小幡



Hosoya Group

Hosoya Group

【細谷グループ 株式会社ホソヤ】
アットホーム尚久小幡

群馬県甘楽郡甘楽町大字福島 1595-4
TEL. 0274-64-8500 FAX. 0274-64-8400